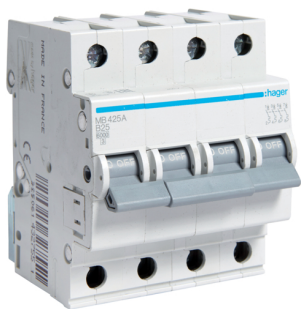




MB425A



MB425A

Automatski osigurač 25A, 4P, B, 6kA

Tehničke karakteristike

Arhitektura

Količina polova	4 P
Karakteristike okidača	B

Glavne električne karakteristike

Prekidni kapacitet I_{cn} AC po IEC 60898-1	6 kA
Radni napon za dimenzioniranje U_e	230 / 400 V
Frekvencija	50/60 Hz

Napon

Napon izolacije	500 V
-----------------	-------

Selektivnost

Ukupni gubitak snage pod nazivnom strujom	13,6 W
---	--------

Mrežni napon

Životni vijek uređaja, električni ciklus uključivanja/isključivanja	4000
Životni vijek uređaja mehanički ciklus uključivanja/isključivanja	20000

Mehaničke karakteristike

dubina instaliranog proizvoda	70 mm
Visina instaliranog proizvoda	83 mm
Širina instaliranog proizvoda	70 mm

Montaža

Zakretni moment	2,8Nm
-----------------	-------

Priključak

Presjek priključka kod krutog provodnika	1 - 35mm ²
Način priključka	Vijčana tehnika

Uvjeti upotrebe

Radna temperatura	-25...70 °C
Skladišna/transportna temperatura	-25...80 °C