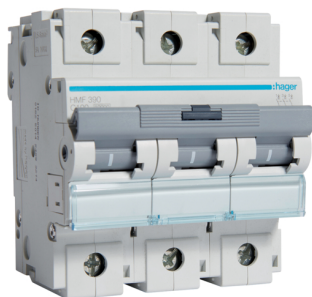


HMF390



HMF390

Automatski osigurač, 3P 10kA C-100A 4.5M

Tehničke karakteristike

Arhitektura

Količina polova	3 P
Karakteristike okidača	C

Glavne električne karakteristike

Prekidni kapacitet I_{cn} AC po IEC 60898-1	10 kA
Radni napon za dimenzioniranje U_e	415 V
Frekvencija	50/60 Hz

Napon

Napon izolacije	500 V
-----------------	-------

Selektivnost

Ukupni gubitak snage pod nazivnom strujom	21,66 W
---	---------

Mrežni napon

Životni vijek uređaja, električni ciklus uključivanja/isključivanja	4000
Životni vijek uređaja mehanički ciklus uključivanja/isključivanja	20000

Mehaničke karakteristike

dubina instaliranog proizvoda	70 mm
Visina instaliranog proizvoda	90 mm
Širina instaliranog proizvoda	80 mm

Montaža

Zakretni moment	3,5 do 5Nm
-----------------	------------

Priključak

Presjek priključka kod fleksibilnog provodnika	50mm ²
Presjek priključka kod krutog provodnika	70mm ²
Način priključka	Klema s steznim sistemom kompenzacije